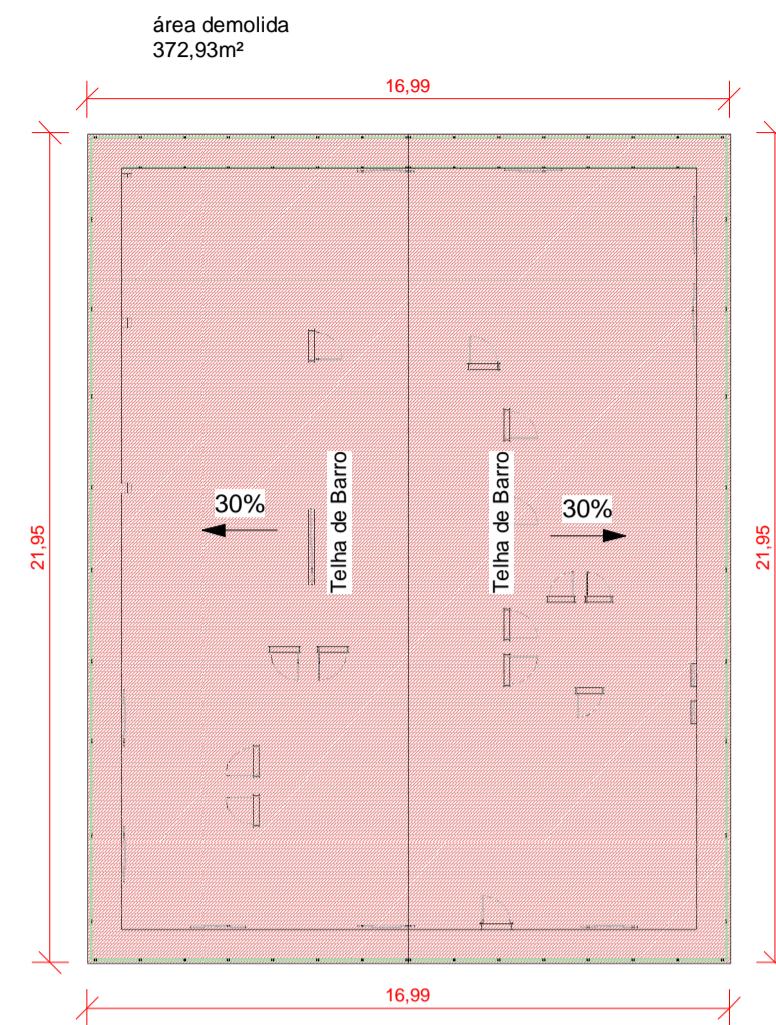
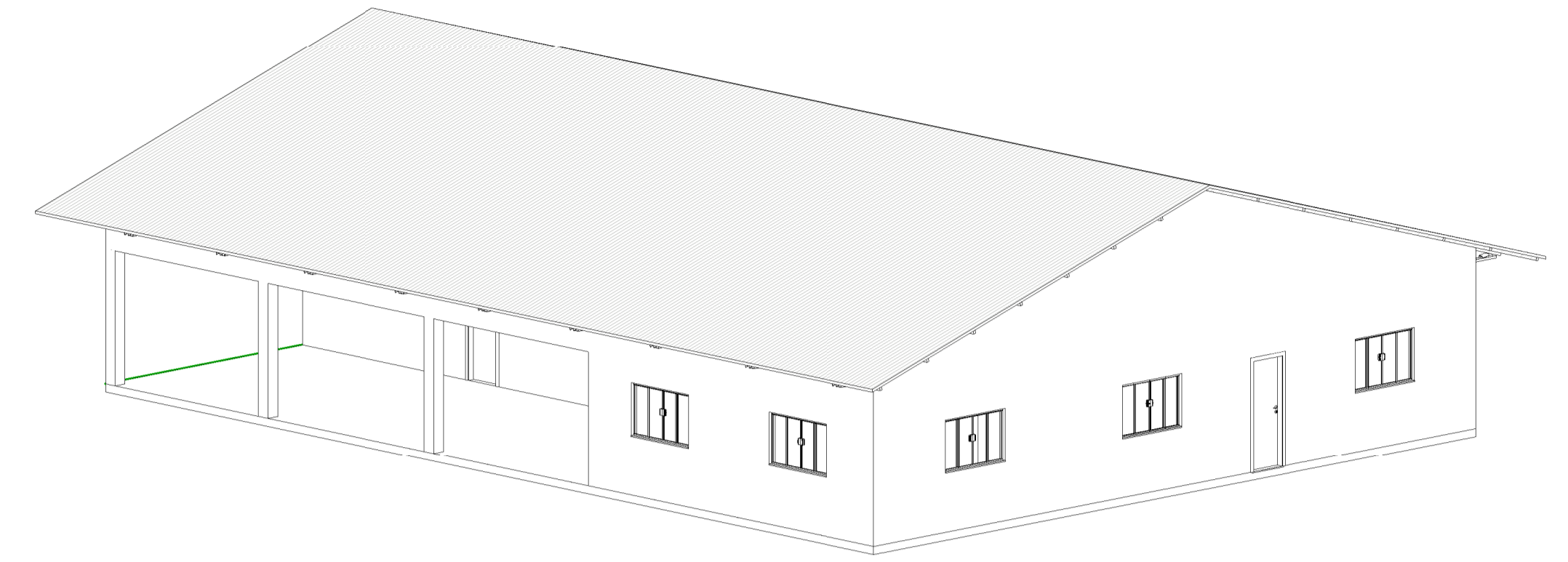


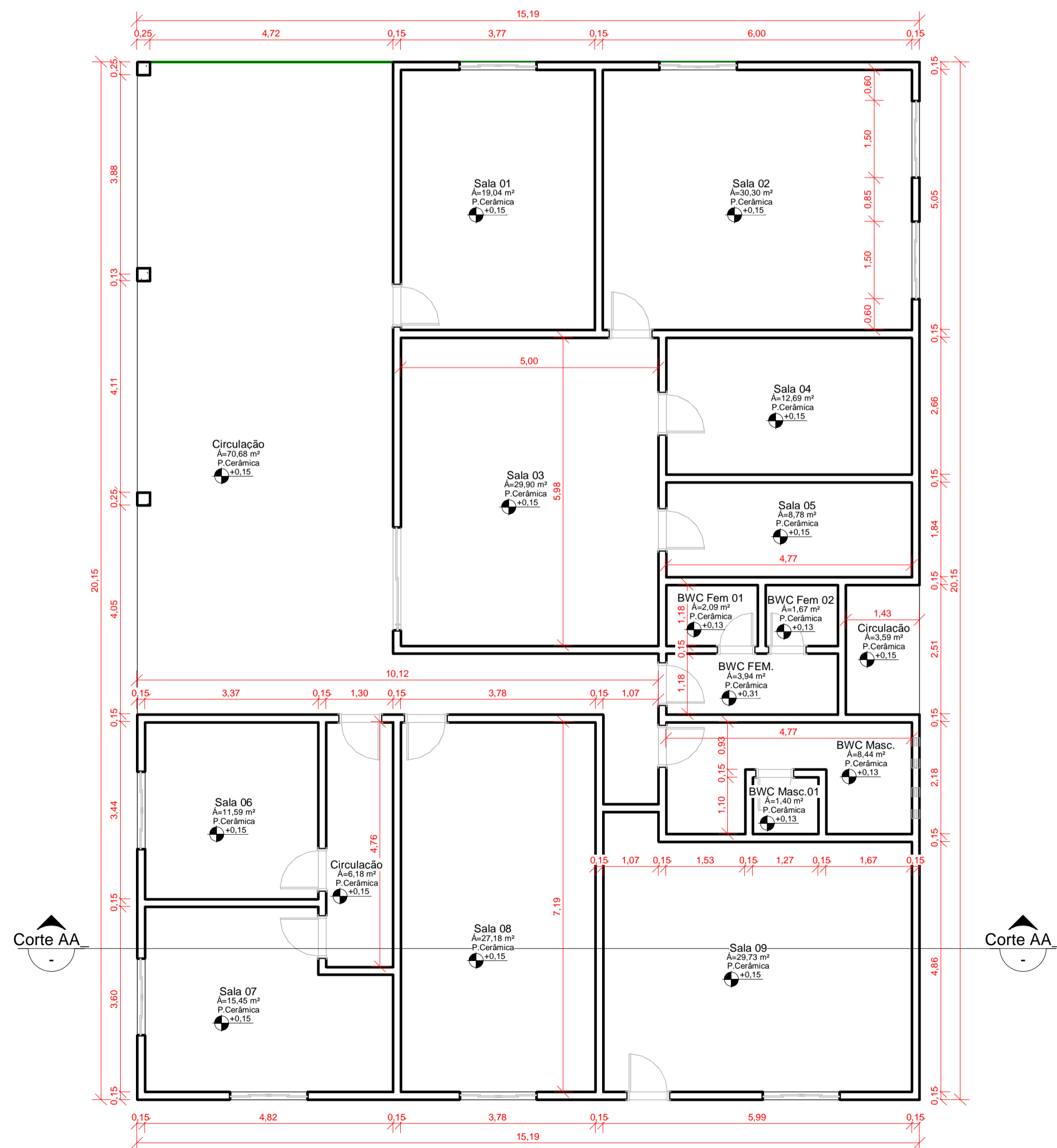
3 02 - Planta Reforma - Cobertura  
1 : 200



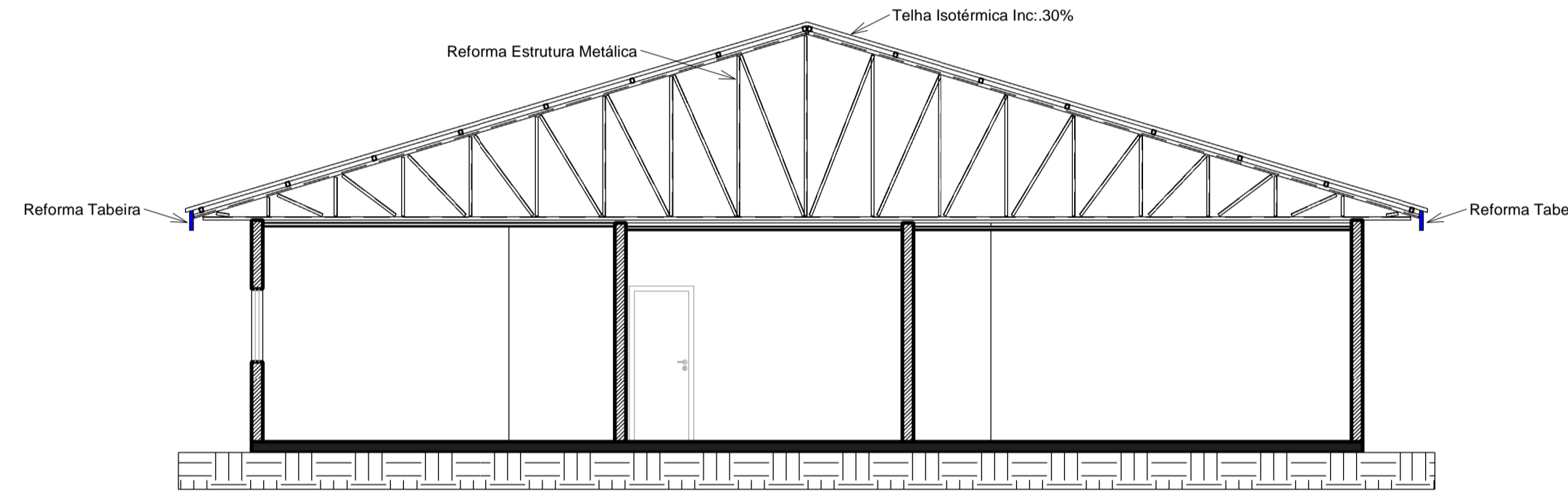
2 02 - Planta Demolição - Cobertura  
1 : 200



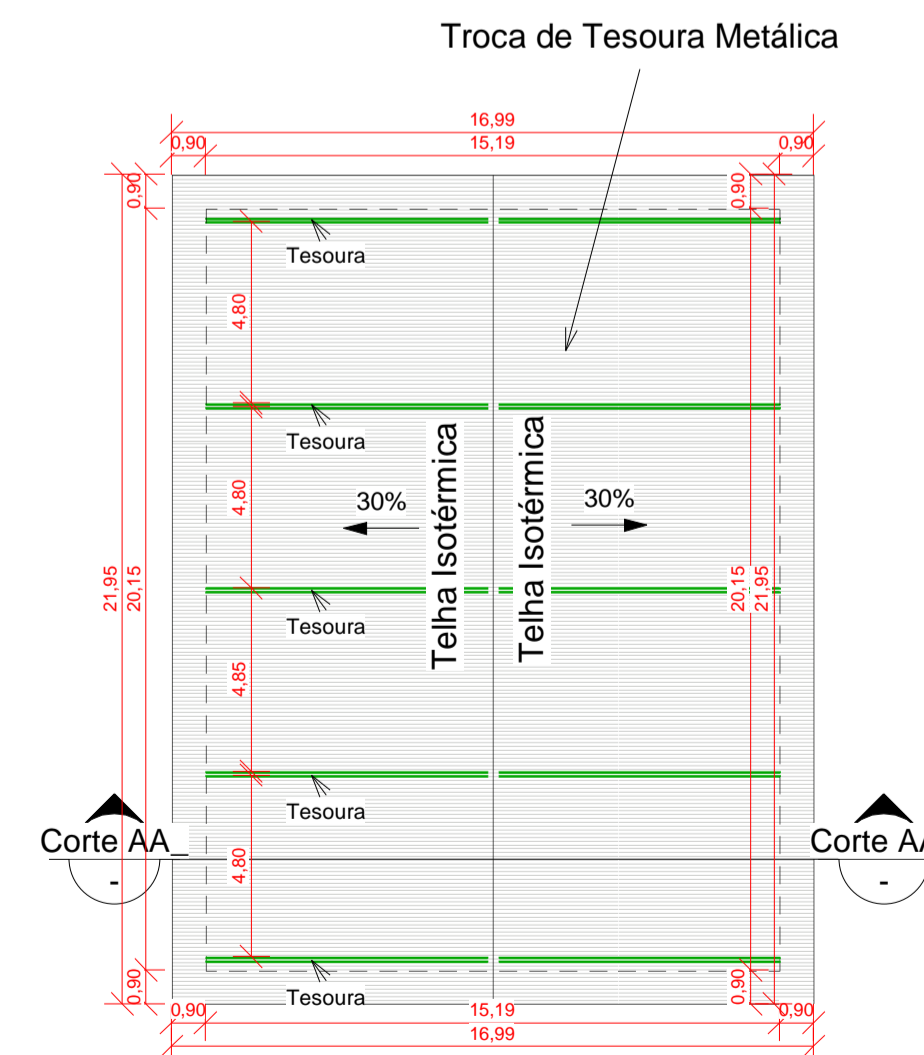
7 PERSPECTIVA



1 Planta Baixa  
1 : 75



6 Corte AA  
1 : 75



5 Locação e Cobertura  
1 : 200

## PROJETO ARQUITETÔNICO

FOLHA  
01/01

REFORMA DE TELHADO BLOCO ASSISTÊNCIA SOCIAL

LOCAL: RUA JESSÉ RODRIGUES BARACHO, NÚCLEO URBANO

REF.: PLANTA, FACHADA, CORTES, LOC. E COBERTURA, PERSPECTIVA

PROP.: PREFEITURA MUNICIPAL DE NOVA MONTE CNPJ: 37.465.556/0001-63

VERDE

ESCALA: INDICADAS

MUNICÍPIO/ESTADO: NOVA MONTE VERDE-MT

SITUAÇÃO S/ESCALA

ÁREAS EM M²	
ÁREA EDIFICAÇÃO CONSTRUÍDA	306,07m²
ÁREA TELHADO DEMOLIÇÃO	372,93m²
ÁREA TELHADO REFORMA	372,93m²

PROP.: PREFEITURA MUNICIPAL DE NOVA MONTE VERDE  
CNPJ: 37.465.556/0001-63

AUTOR E RESP. TÉCNICO DO PROJETO  
JEAN GARATTINI VIZZOTTO  
ENGENHEIRO CIVIL CREA - MT/035714