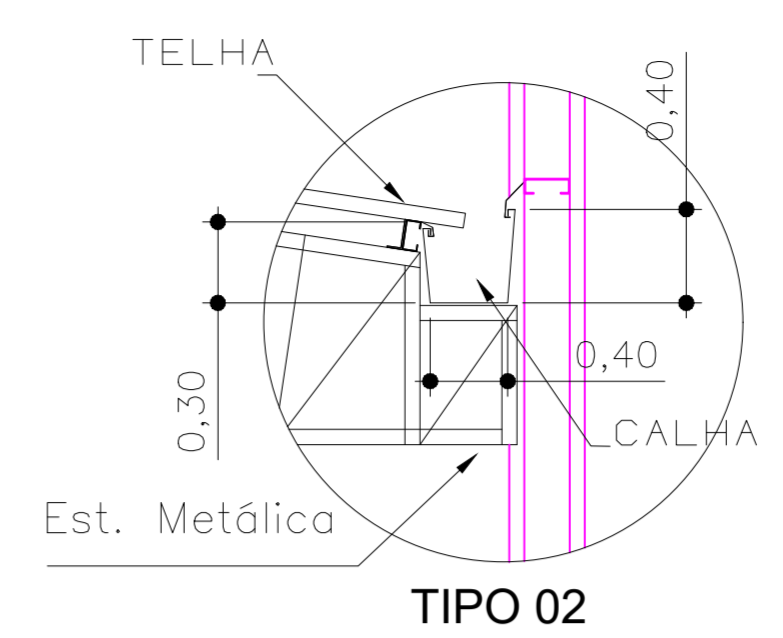
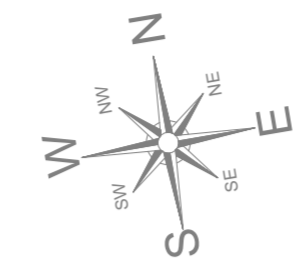


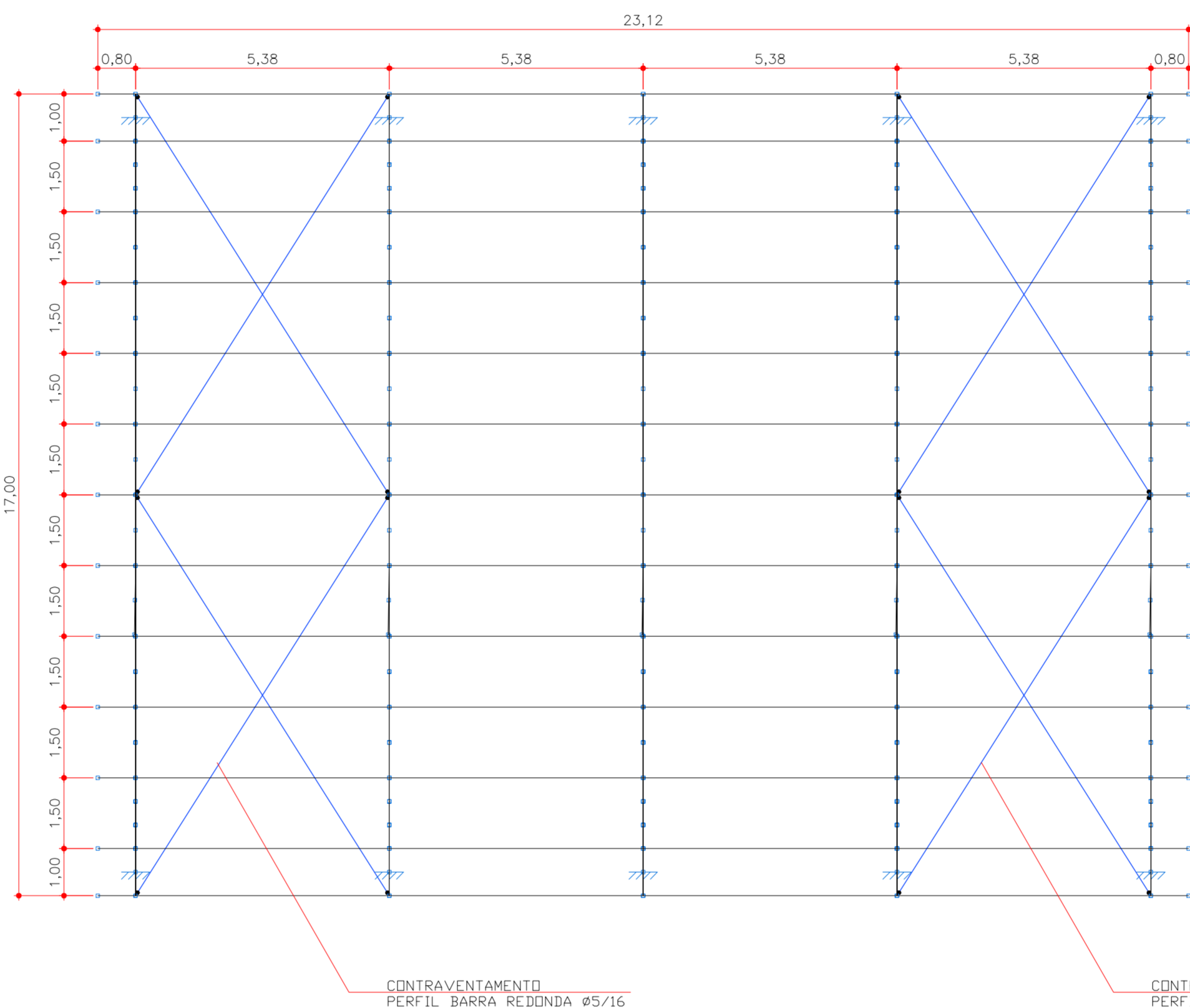
1 VISTA ISOMÉTRICA UNIFILAR
ESCALA 1:100



2 REFERÊNCIA COBERTURA
SEM ESCALA

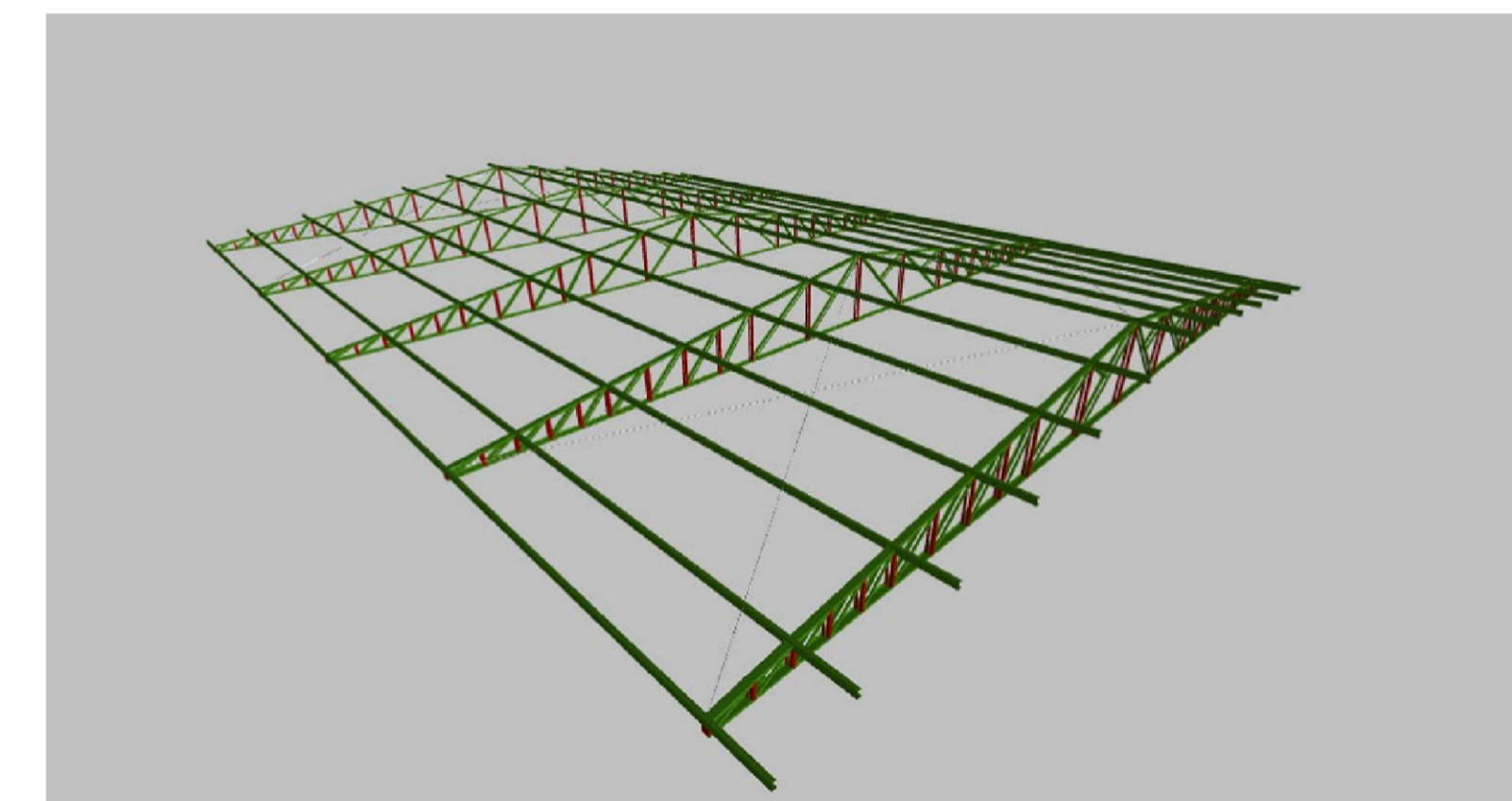


3 DETALHE 01 - APOIO EM BALANÇO PARA CALHA
SEM ESCALA

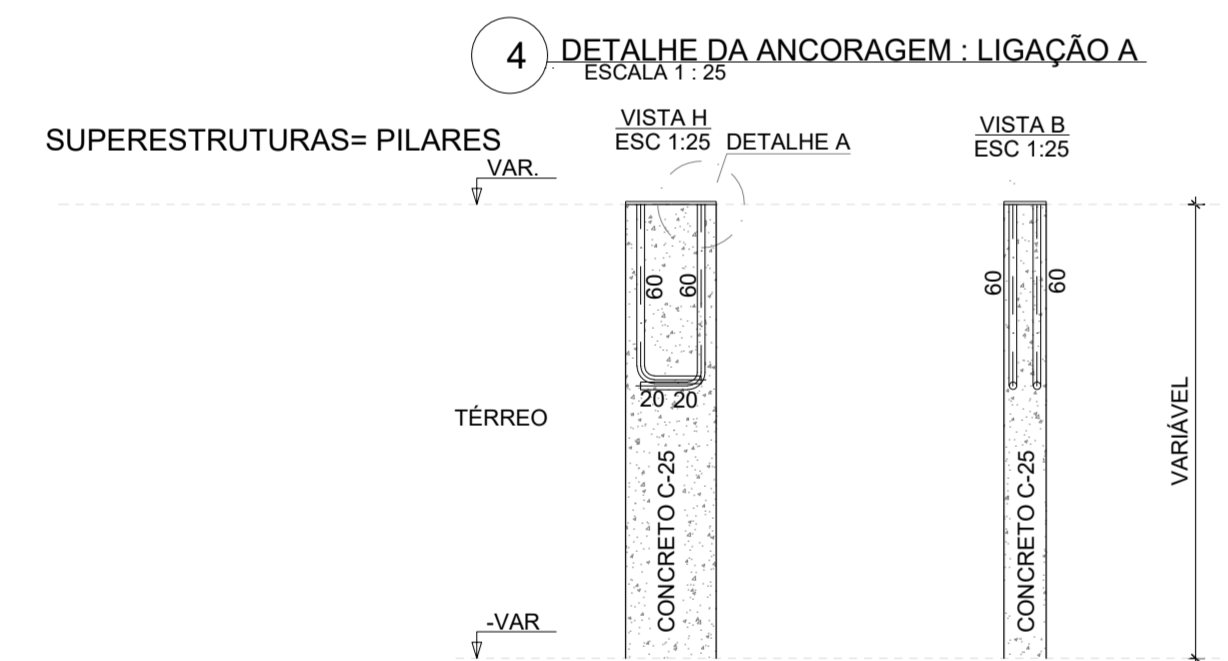


6 COBERTURA BLOCO GERAL- VISTA SUPERIOR
ESCALA 1:100

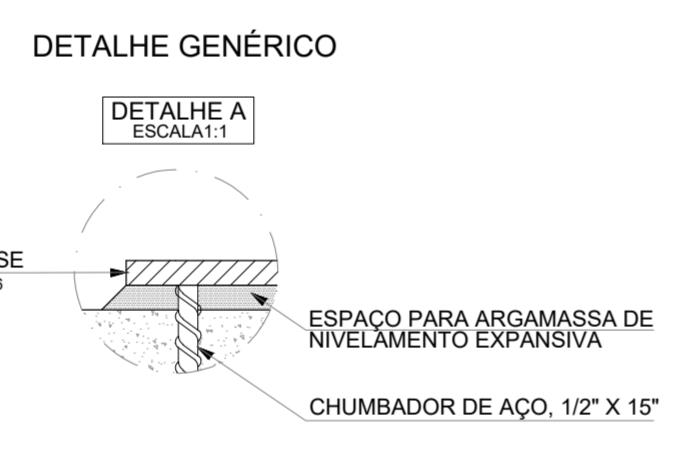
***OBS: A ESTRUTURA APRESENTADA PARA A COBERTURA DO BLOCO GERAL, DEVERÁ SER ANCORADA NA ESTRUTURA DE CONCRETO ARMADO DA EDIFICAÇÃO, DE ACORDO COM " DETALHE DA ANCORAGEM E TIPO DE LIGAÇÃO A " PRANCHA 01/01.**



7 MODELO 3D - COB. MET. BLOCO GERAL
SEM ESCALA



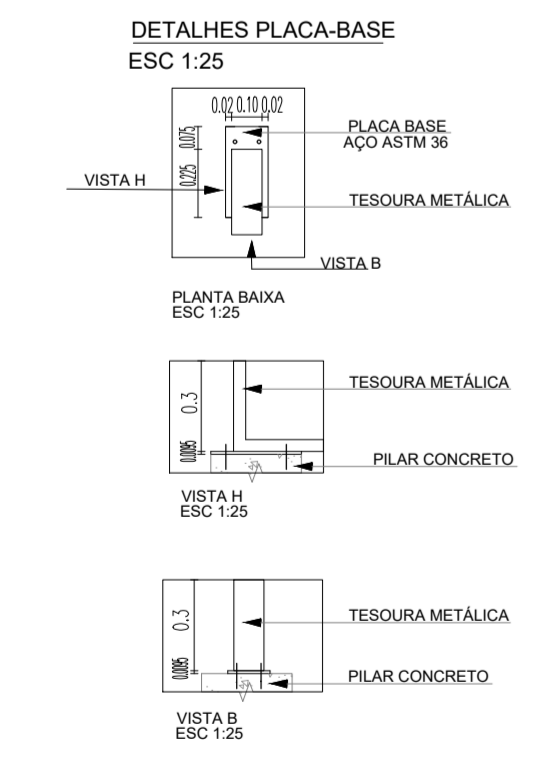
4 DETALHE DA ANCORAGEM - LIGAÇÃO A
ESCALA 1:25



DETALHE GENÉRICO
ESCALA 1:1

5 TIPO DE LIGAÇÃO A
ESCALA 1:25

DIMENSÕES PLACA = 300X140X9,53 MM (A-36);
SOLDA = ELETRODO E7019;
REF. PILARES: TODOS
ESPESURA PLACA BASE: AÇO ASTM 36, E= 3/8" (9,53 MM) 74,69 KG/M2



QUANTITATIVO UNITÁRIO DE ANCORAGEM

CHAPA	CHUMBADORES
01	4

QUANTITATIVO TOTAL DE ANCORAGEM

CHAPA	CHUMBADORES
10	40

ÁREA TOTAL CHAPA (M²) = 0,42
PESO TOTAL CHAPA (KG) = 31,36

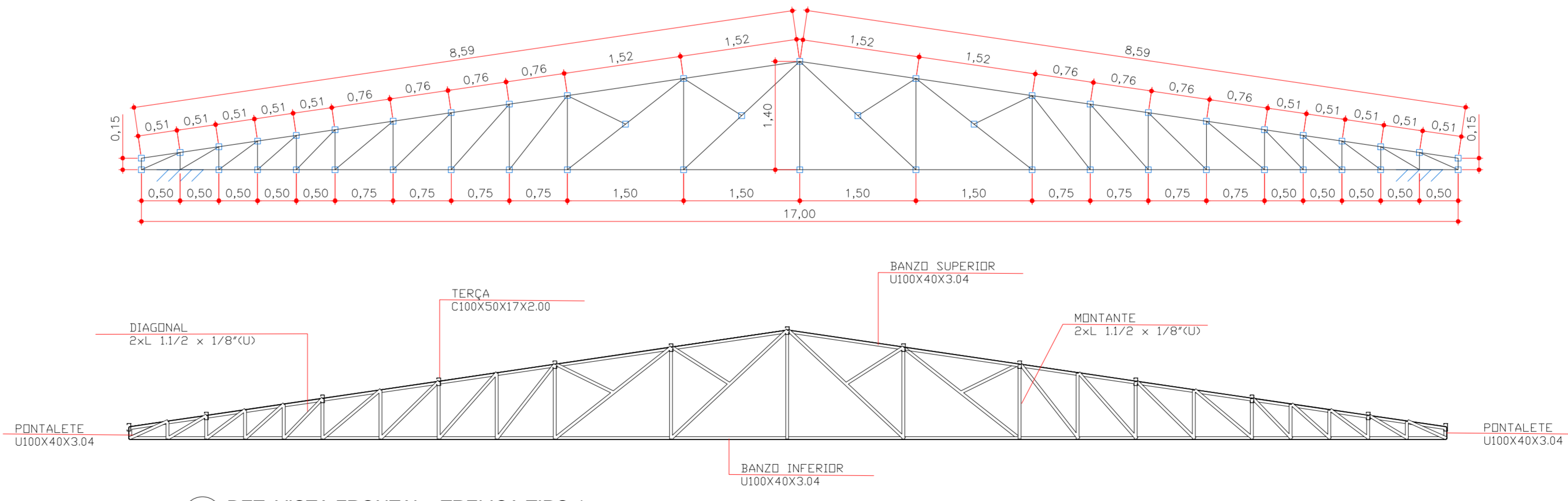
RELAÇÃO DO AÇO (CHUMBADORES)

24xPILARES

AÇO	N	DIAM (mm)	QUANT	C.UNIT (cm)	C.TOTAL (cm)
CA50	1	12,5	40	80	3200

RESUMO DO AÇO

AÇO	DIAM (mm)	C.TOTAL (m)	PESO + 0% (kg)
CA50	12,5	32	30,81



8 DET. VISTA FRONTAL - TRELIÇA TIPO 1
ESCALA 1:50

1.1.1.1.- Tabela resumo

Tabela resumo													
Material	Tipo	Designação	Série	Perfil	Comprimento			Volume			Peso		
					Perfil (m)	Série (m)	Material (m)	Perfil (m³)	Série (m³)	Material (m³)	Perfil (kg)	Série (kg)	Material (kg)
Aço laminado	A-36	250Mpa	Cantoneira	L 1.1/2 x 1/8", Duplo U união genérica	201.066	201.066	0.093	0.093	732.36	732.36	732.36	732.36	
				Barras redondas	Ø5/16	81.095	81.095	0.004	0.004	31.52	31.52	31.52	31.52
Aço dobrado	A-36	250Mpa	U	U100X40X3.04	172.414	172.414	0.089	0.089	699.11	699.11	699.11	699.11	
				C	C100X50X17X2.00	300.560	300.560	0.133	0.133	1041.57	1041.57	1041.57	1041.57
					472.974		0.222	0.222	1740.68		1740.68	1740.68	

1.1.1.2.- Quantitativos de superficies

Perfis de aço: Quantitativos das superficies a pintar					
Tipo	Série	Perfil	Superfície unitária (m²/m)	Comprimento (m)	Superfície (m²)
Aço dobrado	U	U100X40X3.04	0.346	172.414	59.641
	C	C100X50X17X2.00	0.445	300.560	133.892
				Subtotal	193.533
Aço laminado	Cantoneira	L 1.1/2 x 1/8", Duplo U união genérica	0.305	201.066	61.285
	Barras redondas	Ø5/16	0.025	81.095	2.023
				Subtotal	63.308
				Total	256.841

- NOTAS SOBRE A ESTRUTURA METÁLICA:**
- SÃO UTILIZADAS ESTRUTURAS METÁLICAS COMPOSTAS POR TRELIÇAS METÁLICAS, TERÇAS METÁLICAS E POSTERIORMENTE TELHAS TERMOACÚSTICAS.
 - TODA A SUPERFÍCIE A SER PINTADA DEVERÁ ESTAR COMPLETAMENTE LIMPA, LIVRE DE SUJEIRAS, UNIDADES, FERRUGEM, INCrustações, PRODUTOS QUÍMICOS DIVERSOS, FINGOS DE SOLDA, CADEIRA DE LAMINAÇÃO, ETC. A PREPARAÇÃO ADEQUADA DA SUPERFÍCIE DEVERÁ SER APLICADO UMA DEMÃO DE FUNDO E DUAS DEMÃOS DE ACABAMENTO DE ESMALTE SINTÉTICO FOSSO PULVERIZADO SOBRE PERFIL METÁLICO.
 - CONFORME A NBR 14762-2010 A ESTRUTURA SERÁ EXECUTADA EM AÇO DOBRADO (ASTM A-36).
 - A QUALIDADE DOS MATERIAIS COMO CONCRETO, AÇO E MADEIRA DEVERÃO SER INSPECIONADOS E ACOMPANHADOS NO SEU PREPARO PARA USO NA OBRA POR PROFISSIONAL LEGALMENTE HABILITADO JUNTO AO CONSELHO REGIONAL DE ENGENHARIA E AGRONOMIA - CREA-MT.
 - O CÁLCULO DA RESISTÊNCIA DAS TERÇAS FORAM BASEADOS POR INTEIRO NA NBR 14762-2010. ONDE SERÁ DEVIDAMENTE INSTALADA SEMPRE ATENTAR PARA O EXCESSO DE SOBRECARGA CIRCULANDO EM VÃOS IDÊNTICOS DA ESTRUTURA.
 - OS PERFIS DEVEM SER SEQUENCIADOS A RISSA, DE ACORDO COM O PROJETO ESTRUTURAL. SUAS SOLDAS DEVEM SER APLICADAS DE MANEIRA CONTÍNUA, RESSALTANDO QUE DE MANEIRA ALGUMA PODERÁ SER APLICADA DO TIPO INTERMITENTE, INCLUINDO CASOS QUE O ACUMULO DE ÁGUA É PROPÍCIO DE OCORRER, NESTE CASO A PRINCIPAL ESTRUTURA DEVERÁ SER FEITA EM UM LOCAL SECO, E POSTERIORMENTE NO SEU DEVIDO TEMPO SER INSTALADA SOB OS PILARES METÁLICOS.
 - NO CASO DE JUNÇÃO LATERAL DE PERFIS DEVE-SE ATENTAR QUE NA HORA DE APLICAR A SOLDA DEVE-SE OBSERVAR SE HOUVER EXISTÊNCIA DE FRESTAS ENTRE OS PERFIS, SE POR O CASO, É RECOMENDADO REPETIR O PROCESSO.
 - É RECOMENDADO MONTAR AS TERÇAS OU APOIOS PRINCIPAIS SEPARADAMENTE, E QUANDO FOR REALIZAR O LANÇAMENTO/ ADESSAMENTO DE CONCRETO DOS VÍNCULOS EXTERIORES PREVER A EXISTÊNCIA DOS CHUMBADORES JÁ DIMENSIONADOS NO PROJETO ESTRUTURAL.
 - TODAS AS DEMAIS LIGAÇÕES SERÃO DO TIPO SOLDÁVEIS, CAUSANDO A NECESSIDADE DE SOLDADORES, MONTADORES E DEMAIS PROFISSIONAIS DEVIDAMENTE QUALIFICADOS PARA A EXECUÇÃO DA ESTRUTURA, UTILIZAR ELETRODO E7019 A FASE DE MONTAGEM DA MESMA.
 - CASO SEJA NECESSÁRIO, DEVERÁ SER EXECUTADO TRAVAMENTO E/OU CONTRAVENTAMENTO DA ESTRUTURA DURANTE A FASE DE MONTAGEM DA MESMA.
 - NÃO UTILIZAR PARAFUSOS GALVANIZADOS SEM PINTURA, EVITANDO ASSIM A OCORRÊNCIA DE CORROSÃO GALVÂNICA.
 - REALIZAR VISTORIAS PERIÓDICAS VERIFICANDO A OCORRÊNCIA DE PONTOS DE OXIDAÇÃO DA ESTRUTURA, PROVIDENCIANDO REPARO ADEQUADO E IMEDIATO.
 - TODAS AS MEDIDAS DEVERÃO SER VERIFICADAS NA OBRA, SENDO RESPONSABILIDADE DO FABRICANTE A VERIFICAÇÃO DAS DIMENSÕES DO PROJETO ANTES DA FABRICAÇÃO.
 - EXECUTAR CONTRAVENTAMENTO NA ESTRUTURA CONFORME PROJETO, AÇO LAMINADO NBR 8800/2008.

OBSERVAÇÃO: DEVERÁ SER APLICADO UMA DEMÃO DE FUNDO E DUAS DEMÃOS DE ACABAMENTO ESMALTE SINTÉTICO FOSSO PULVERIZADO SOBRE PERFIL METÁLICO.

Aprovação/Autenticações:

ESTADO DO MATO GROSSO

Cliente:
Prefeitura Municipal de NOVA MONTE VERDE
 Avenida Mato Grosso, 51 Centro, 78593-000
 Telefone: (66) 3597 2900
 CNPJ: 37.465.556/0001-63

EDEMILSON MARINO DOS SANTOS
 PREFEITO MUNICIPAL CPF: 330.412.338-51

Autor do Projeto/Responsável Técnico:
anbular ENGENHARIA CONSTRUÇÃO
 AV. ANTONIO CARLOS, 24 Sala B - Centro, Colider - MT, 78500-000
 Telefone: (66) 3541-6300
 CNPJ: 03.843.276/0001-20

HIRAN ANDREAZZA SALES
 ENGENHEIRO CIVIL CREA-MT-07516/D

Tipo de Obra: Institucional **Modalidade: Infraestrutura Urbana**

DADOS DA OBRA

Objeto de contrato:
 REFORMA E AMPLIAÇÃO BARRACÃO MOTOCROSS, NOVA MONTE VERDE - MT

Endereço da obra:
 ESTRADA MARIA CELESTE, ESQUINA COM MT 208, LOTE PARQUE DE EXPOSIÇÕES, NOVA MONTE VERDE - MT
Coordenada:
 10°48'18.25"S | 55°27'24.84"O

ASSUNTO DE PROJETO

Conteúdo:
 REFERÊNCIA COB., VISTA ISOMÉTRICA, VISTA SUPERIOR, VISTA FRONTAL, DETALHES E TABELAS - BLOCO GERAL.

Quadro de Áreas/Legenda:

REV: 0
DATA: Fevereiro de 2024.
ESCALA: INDICADA
NOMECLATURA: EST. MET
FOLHA: 01/01

VER PROJETO ARQUITETÔNICO

OBS: NÃO É PERMITIDO ALTERAR OU MODIFICAR ESTE PROJETO SEM AUTORIZAÇÃO DO AUTOR. LEI DE REGULAMENTO DE DIREITO AUTORAL N.º 9896/73