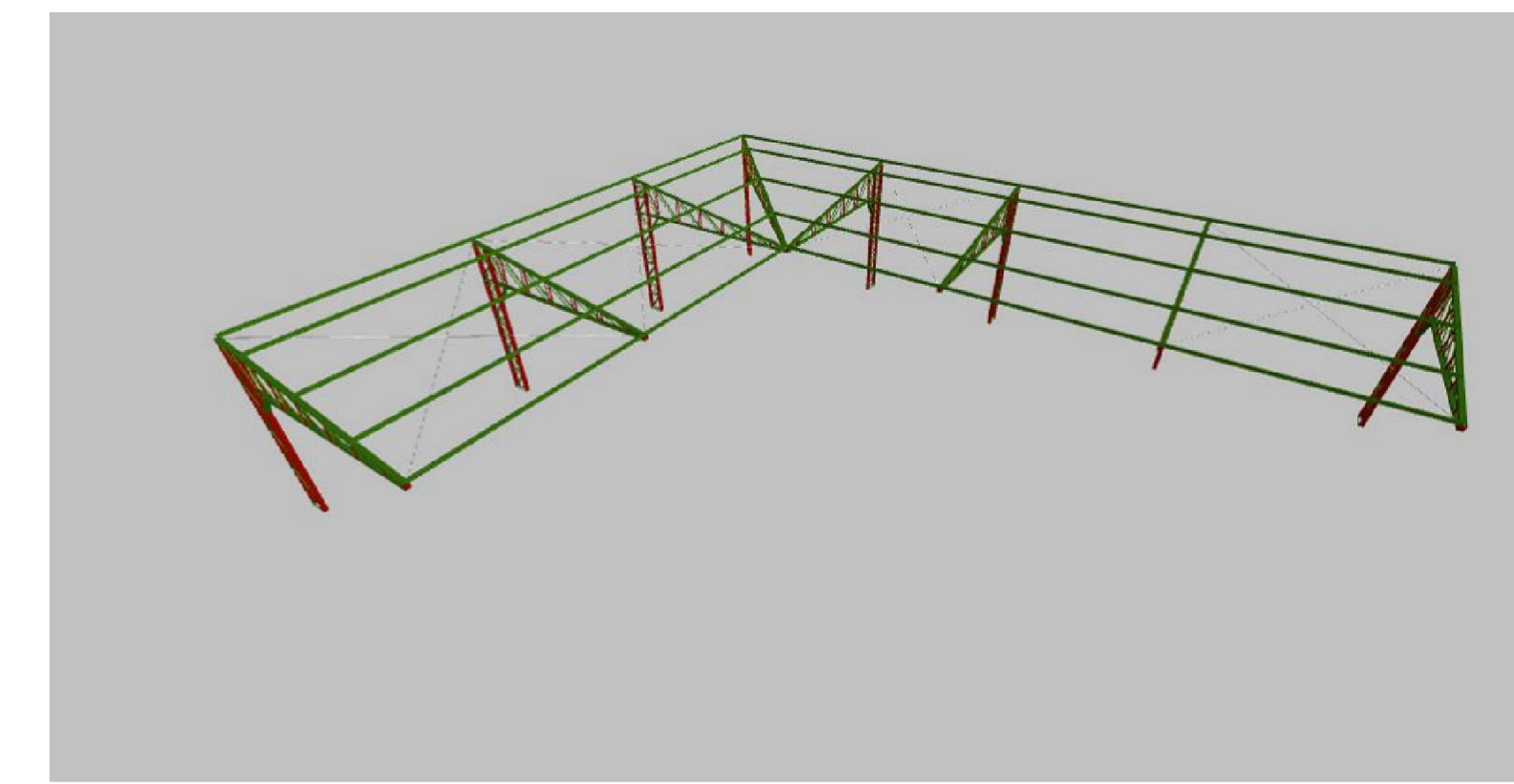
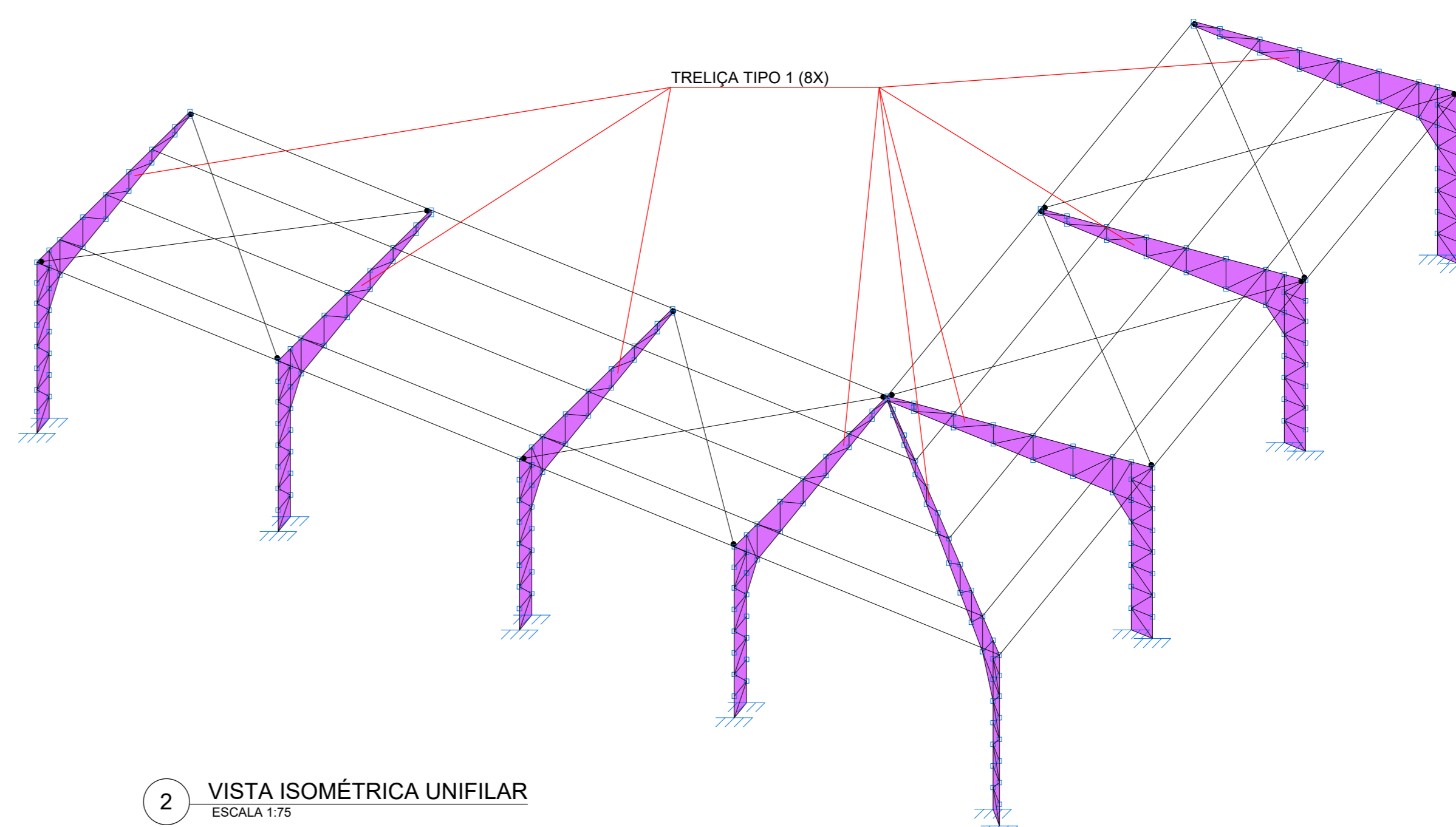
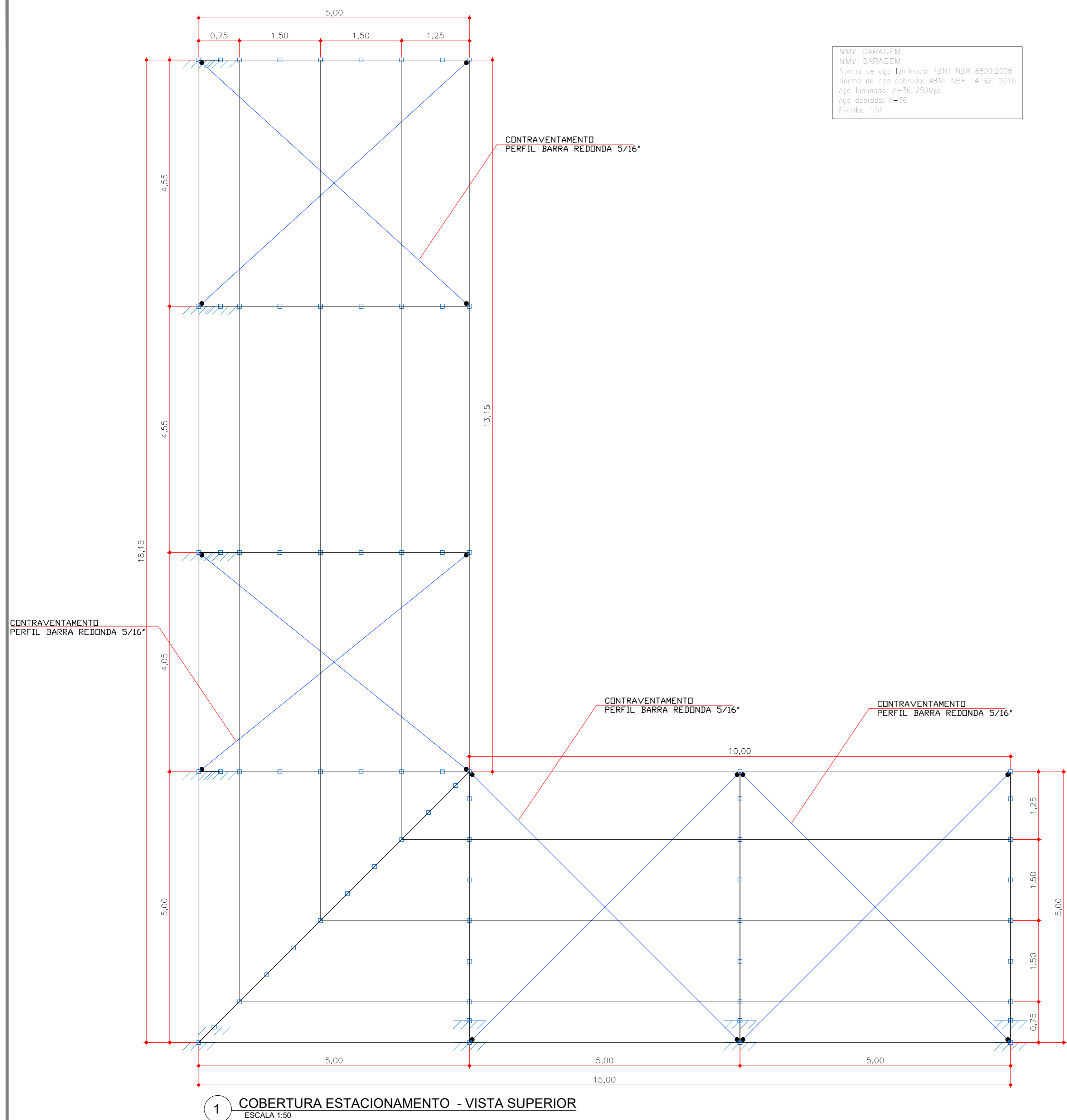


ENVY GARAGEM
 ENVY GARAGEM
 Norma de aço laminado: ABNT NBR 8420:2008
 Norma de aço dobrado: ABNT NBR 14762:2010
 Aço laminado: A-36 250Mpa
 Aço dobrado: A-36
 Tabela: 06

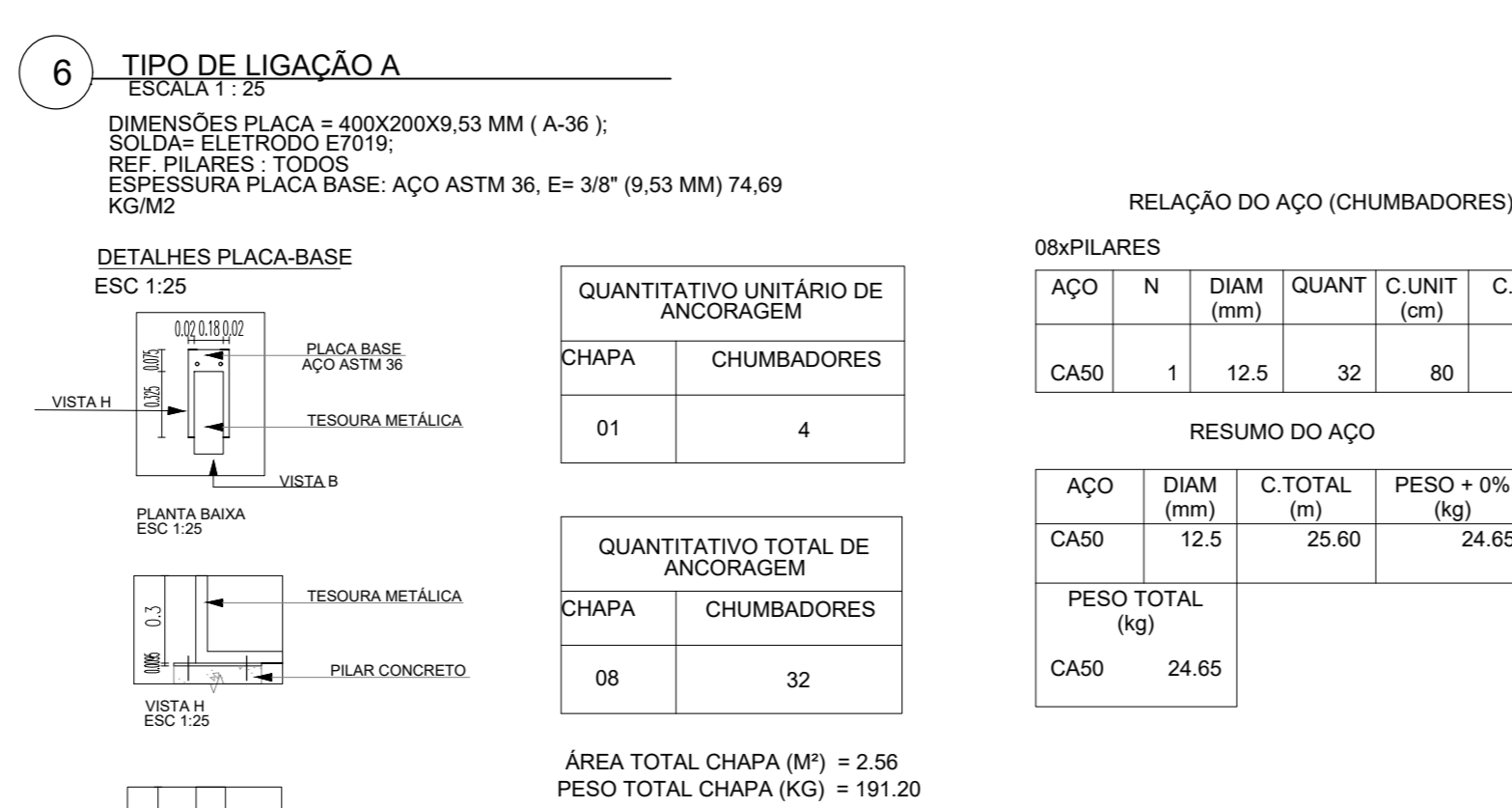
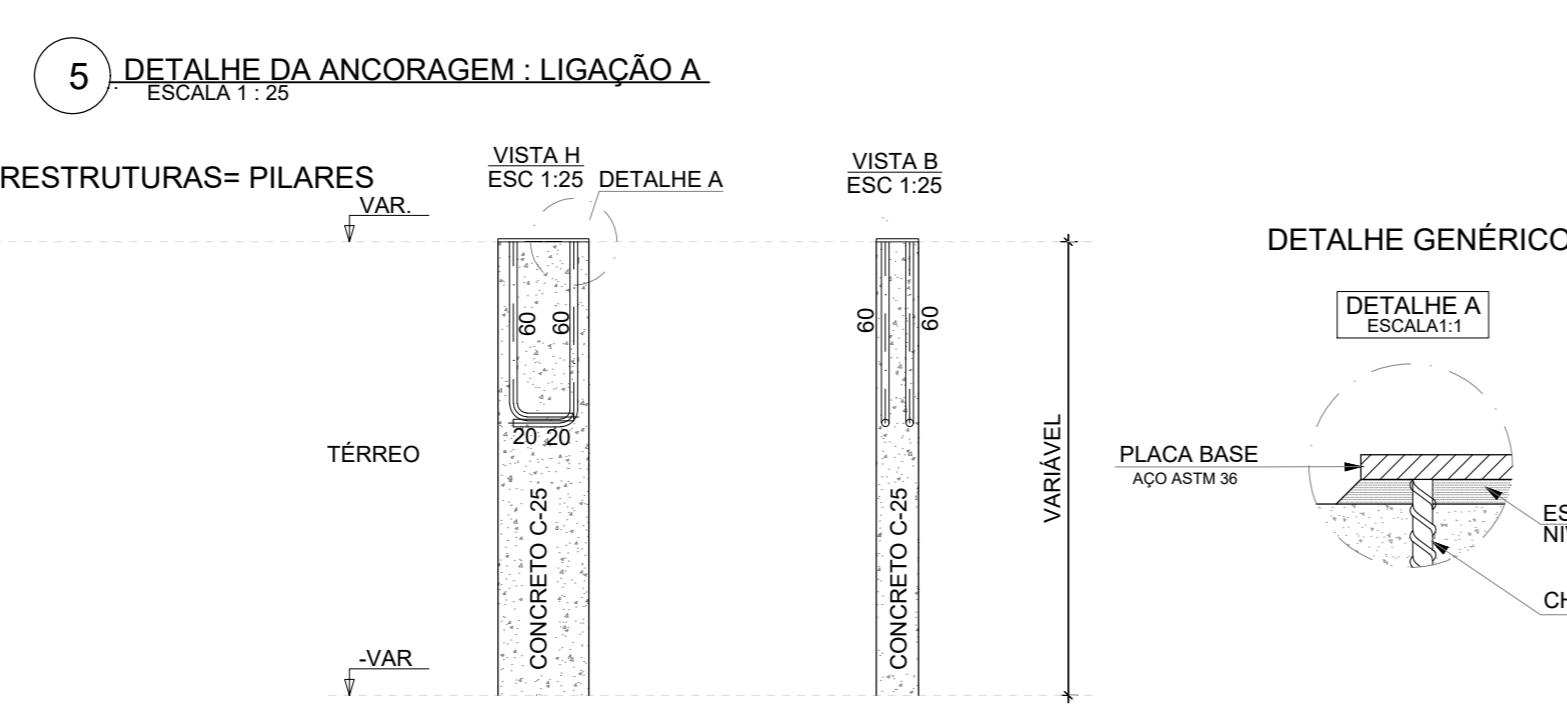
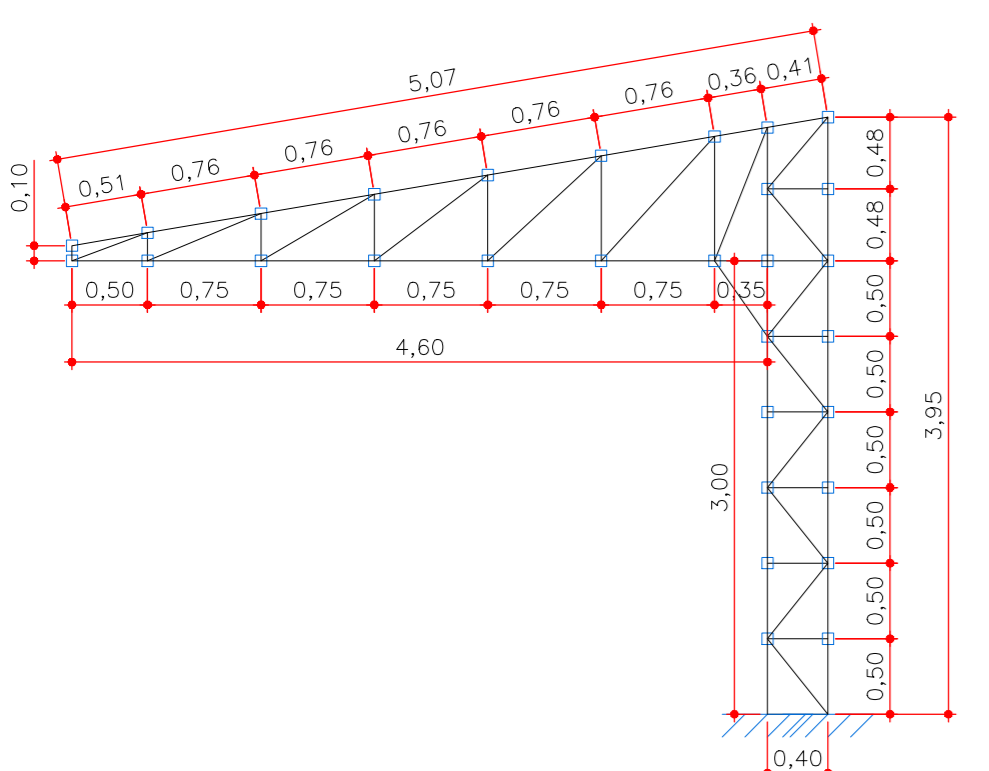


1.1.1.1.- Tabela resumo

Tabela resumo														
Material	Designação	Série	Perfil	Comprimento	Volume	Peso								
Tipo	Designação	Série	Perfil	Perfil (m)	Série (m)	Material (m)	Perfil (m²)	Série (m²)	Material (m²)	Perfil (kg)	Série (kg)	Material (kg)		
Aço laminado	A-36 250Mpa	Barras redondas	Ø5/16	55.096	55.096		0.003	0.003		21.42	21.42			
				U	U100X40X2.25	149.872		55.096	0.003	0.003			21.42	
Aço dobrado	A-36	C	L 1"X1/8, Duplo U união genérica	144.114	144.114		0.041	0.058		456.72	456.72			
				L 1"X1/8	L 1"X1/8, Duplo U união genérica	144.114			0.041	0.041		321.44	321.44	
				C	C75X40X15X2.25	142.250		436.236	0.054	0.054	0.154	427.30	427.30	1205.46

1.1.1.2.- Quantitativos de superfícies

Perfis de aço: Quantitativos das superfícies a pintar					
Tipo	Série	Perfil	Superfície unitária (m²/m)	Comprimento (m)	Superfície (m²)
Aço dobrado	U	U100X40X2.25	0.350	149.872	52.391
	L 1"X1/8	L 1"X1/8, Duplo U união genérica	0.192	144.114	27.661
	C	C75X40X15X2.25	0.345	142.250	49.025
				Subtotal	129.077
Aço laminado	Barras redondas	Ø5/16	0.025	55.096	1.374
				Subtotal	1.374
				Total	130.451



RELAÇÃO DO AÇO (CHUMBADORES)				
OSB/PILARES	AÇO	N	DIAM (mm)	C.TOTAL (cm)
	CASO	1	12.5	32
				80
				2560

RESUMO DO AÇO		
AÇO	DIAM (mm)	C.TOTAL (m)
CASO	12.5	25.60
		24.65

QUANTITATIVO UNITÁRIO DE ANCORAGEM	
CHAPA	CHUMBADORES
01	4

QUANTITATIVO TOTAL DE ANCORAGEM	
CHAPA	CHUMBADORES
08	32

NOTAS SOBRE A ESTRUTURA METÁLICA:

- SÃO UTILIZADAS ESTRUTURAS METÁLICAS COMPOSTAS POR TRELIÇAS METÁLICAS, TERÇAS METÁLICAS E POSTERIORMENTE TELHAS TERMOACÚSTICAS.
- TODA A SUPERFÍCIE A SER PINTADA DEVERÁ ESTAR COMPLETAMENTE LIMPAS, ISENTA DE ÓXIDOS, UMIDADE, FERROXIDEM, INCRUSTAÇÕES, PRODUTOS QUÍMICOS DIVERSOS, FUMOS DE SOLDA, CARREIRA DE LAMINAÇÃO, ETC. A PREPARAÇÃO ADEQUADA DA SUPERFÍCIE DEVERÁ SER APLICADO UMA DEMÃO DE FUNDO E DUAS DEMÃOS DE ACABAMENTO DE ESMALTE SINTÉTICO FOSCO PULVERIZADO SOBRE PERFIL METÁLICO.
- CONFORME A NBR 14762:2010 A ESTRUTURA SERÁ EXECUTADA EM AÇO DOBRADO (ASTM A-36).
- A QUALIDADE DOS MATERIAIS COMO CONCRETO, AÇO E MADEIRA DEVERÃO SER INSPECIONADOS E ACOMPANHADOS NO SEU PREPARO PARA USO NA OBRA, POR PROFISSIONAL LEGALMENTE HABILITADO JUNTO AO CONSELHO REGIONAL DE ENGENHARIA E AGRONOMIA - CREA-MT.
- O CÁLCULO DA RESISTÊNCIA DAS TERÇAS FORAM BASEADOS POR RITIRO NA NBR 14762:2010, ONDE SERÁ DEVIDAMENTE INSTALADA SEMPRE ATENTANDO PARA O EXCESSO DE SOBRECARGA CIRCULANDO EM VÃOS IDÊNTICOS DA ESTRUTURA.
- OS PERFIS DEVEM SER SEGUIDOS À RISCA, DE ACORDO COM O PROJETO ESTRUTURAL. SUAS SOLDAS DEVEM SER APLICADAS DE MANEIRA CONTÍNUA, REALIZANDO QUE DE MANEIRA ALGUMA PODERÁ SER APLICADA DO TIPO INTERMITENTE, INCLUSIVE CASOS QUE O AQUELADO DE ÁGUA E PROPÍCIO DE OCORRER, NESTE CASO A PRINCIPAL ESTRUTURA DEVERÁ SER FEITA EM UM LOCAL SECO, E POSTERIORMENTE NO SEU DEVIDO TEMPO SER INSTALADA SOB OS PILARES METÁLICOS.
- NO CASO DE JUNÇÃO LATERAL DE PERFIS DEVE-SE ATENTAR QUE NA HORA DE APLICAR A SOLDA DEVE-SE OBSERVAR SE HOUVER EXISTÊNCIA DE PRESTAS ENTRE OS PERFIS, SE FOR O CASO, É RECOMENDADO REPETIR O PROCESSO.
- É RECOMENDADO MONTAR AS TERÇAS OU APOIOS PRINCIPAIS SEPARADAMENTE, E QUANDO FOR REALIZAR O LANÇAMENTO/ALINHAMENTO DE CONCRETO DOS VINCULOS EXTERIORES PREVER A EXISTÊNCIA DOS CHUMBADORES JÁ DIMENSIONADOS NO PROJETO ESTRUTURAL.
- TODAS AS DEMAIS LIGAÇÕES SERÃO DO TIPO SOLDÁVEIS, CAUSANDO A NECESSIDADE DE SOLDADORES, MONTADORES E DEMAIS PROFISSIONAIS DEVIDAMENTE QUALIFICADOS PARA A EXECUÇÃO DA ESTRUTURA, UTILIZAR ELETRODO E7018.
- CASO SEJA NECESSÁRIO, DEVERÁ SER EXECUTADO TRAVAMENTO E/OU CONTRAVENTAMENTO DA ESTRUTURA DURANTE A FASE DE MONTAGEM DA MESMA.
- NÃO UTILIZAR PARAFUSOS GALVANIZADOS SEM PINTURA, EVITANDO ASSIM A OCORRÊNCIA DE CORROSÃO GALVÂNICA.
- RELAZAR VISITAS PERIÓDICAS VERIFICANDO A OCORRÊNCIA DE PONTOS DE OXIDAÇÃO DA ESTRUTURA, PROVIDENCIANDO REPARO ADEQUADO E IMEDIATO.
- TODAS AS MEDIDAS DEVERÃO SER CONFIRMADAS NA OBRA, SENDO RESPONSABILIDADE DO FABRICANTE A VERIFICAÇÃO DAS DIMENSÕES DO PROJETO ANTES DA FABRICAÇÃO.
- EXECUTAR CONTRAVENTAMENTO NA ESTRUTURA CONFORME PROJETO, AÇO LAMINADO NBR 8800:2008.

OBSERVAÇÃO: DEVERÁ SER APLICADO UMA DEMÃO DE FUNDO E DUAS DEMÃOS DE ACABAMENTO ESMALTE SINTÉTICO FOSCO PULVERIZADO SOBRE PERFIL METÁLICO.

Aprovação/Autentificações:

SERVÍCIO PÚBLICO
 ESTADO DO MATO GROSSO

Cliente:
 Prefeitura Municipal de NOVA MONTE VERDE
 Avenida Mato Grosso, 51 Centro, Cuiabá - MT, 78593-000
 Telefone: (65) 3397-2000
 CNPJ: 37.465.556/0001-63

Autor do Projeto/Responsável Técnico:
 EDÊMILSON MARINO DOS SANTOS
 PREFEITO MUNICIPAL

anqular ENGENHARIA E CONSTRUÇÃO
 ANGLAR CONSTRUÇÃO
 Tv. do Parede, 24 Sala B - Centro, Cuiabá - MT, 78500-000
 Telefone: (65) 3541-6300
 CNPJ: 03.843.278/0001-20

HIRAN ANDREAZZA SALES
 ENGENHEIRO CIVIL - CREA-MT-07516/D

DADOS DA OBRA

Tipo de Obra: Institucional **Modalidade:** Escolar

Objeto de contrato:
 COBERTURA ESTACIONAMENTO E DO PLAYGROUND DA CRECHE REINO ENCANTADO DE NOVA MONTE VERDE.

Endereço da obra:
 AV. VERGÍLIO PEREIRA NASCIMENTO, CEP: 78593-000, NOVA MONTE VERDE-MT

Coordenada: 10°48'18.25"S | 55°27'24.84"O

ASSUNTO DE PROJETO

Conteúdo:
 VISTA ISOMÉTRICA, VISTA SUPERIOR, VISTA FRONTAL, DETALHES E TABELAS - COBERTURA ESTACIONAMENTO.

Quadro de Áreas/Legenda:

REV: 0
DATA: Maio de 2023.
ESCALA: INDICADA
NOMECLATURA: EST. MET. **FOLHA:** 01/01

VER PROJETO ARQUITETÔNICO

OBS: NÃO É PERMITIDO ALTERAR OU MODIFICAR ESTE PROJETO SEM AUTORIZAÇÃO DO AUTOR. LEI DE REGULAMENTO DE PROJETO AUTOMÁTICO Nº 688/73