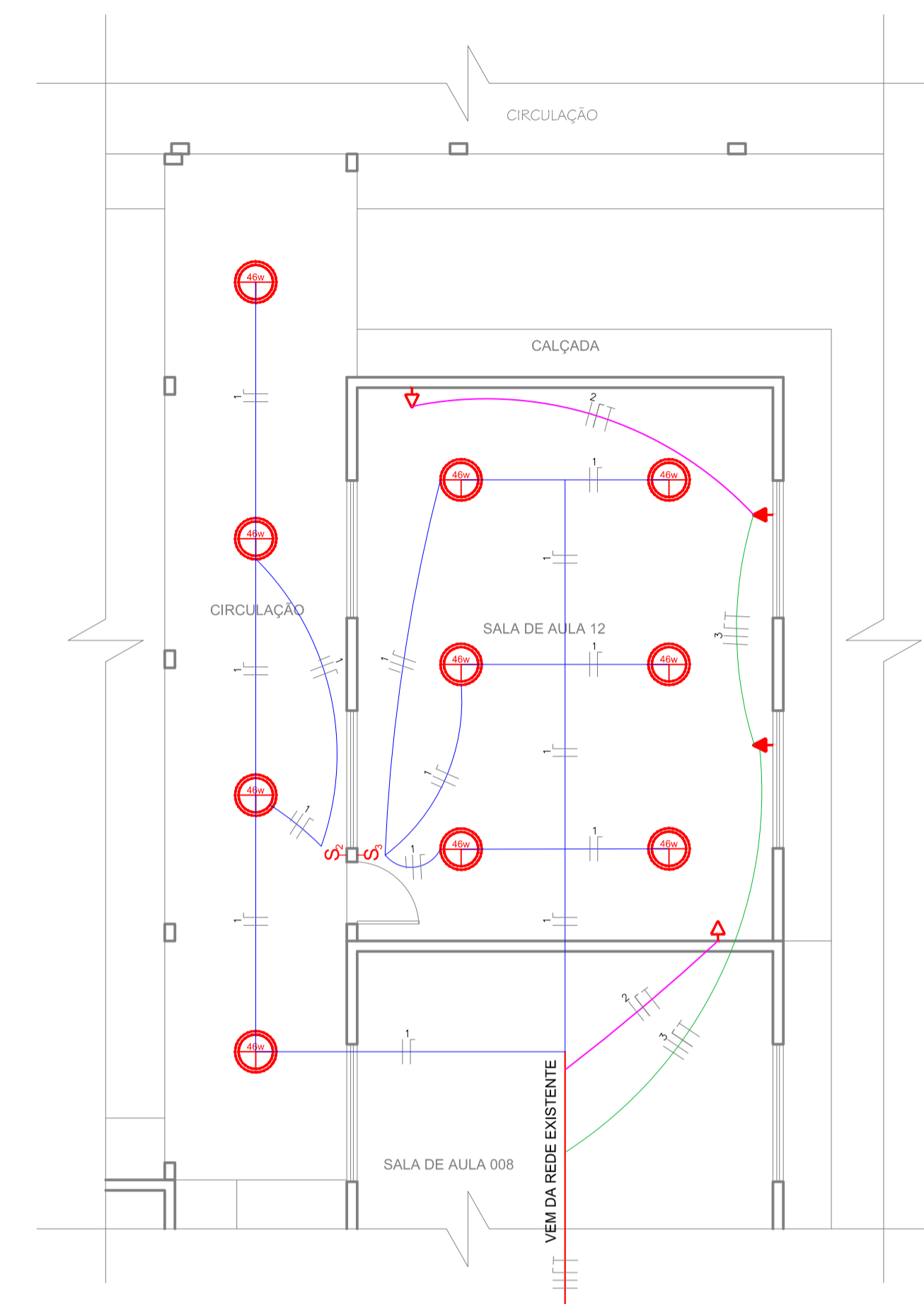
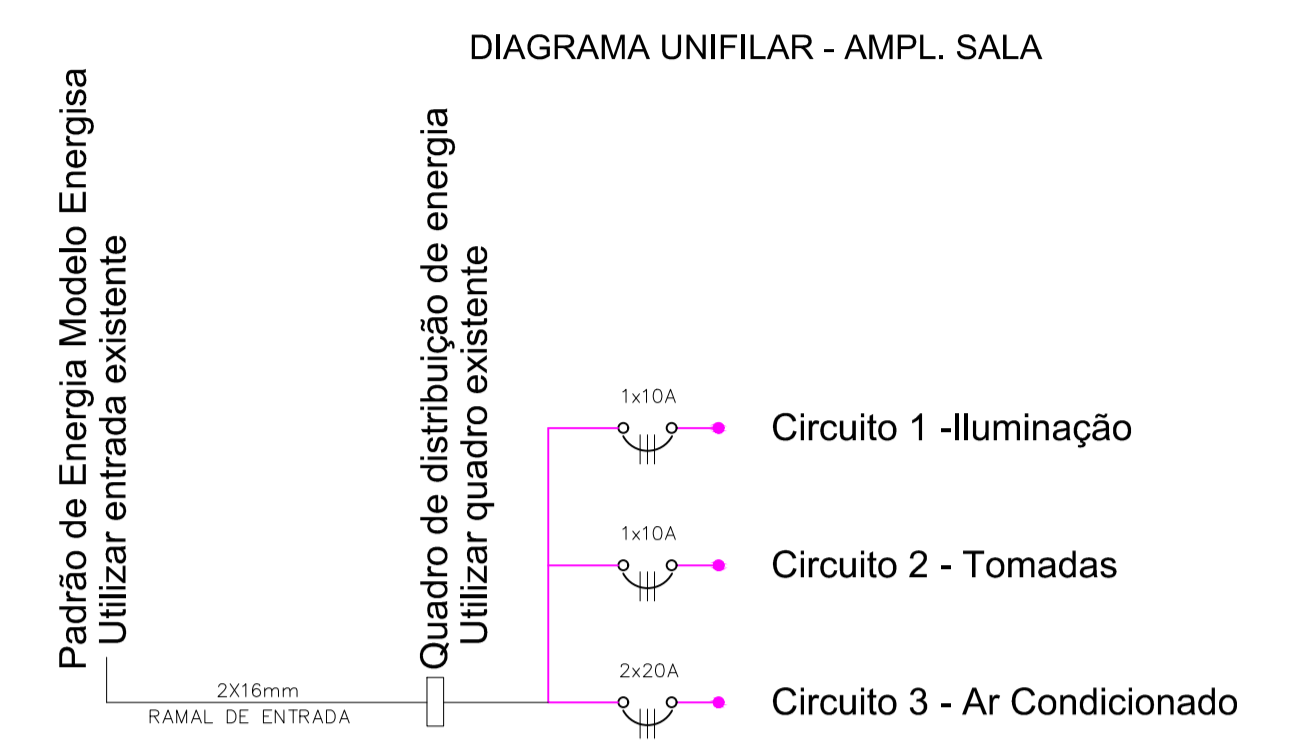


PL. DISTRIBUIÇÃO ELÉTRICA - QUADRA
ESC. 1:100

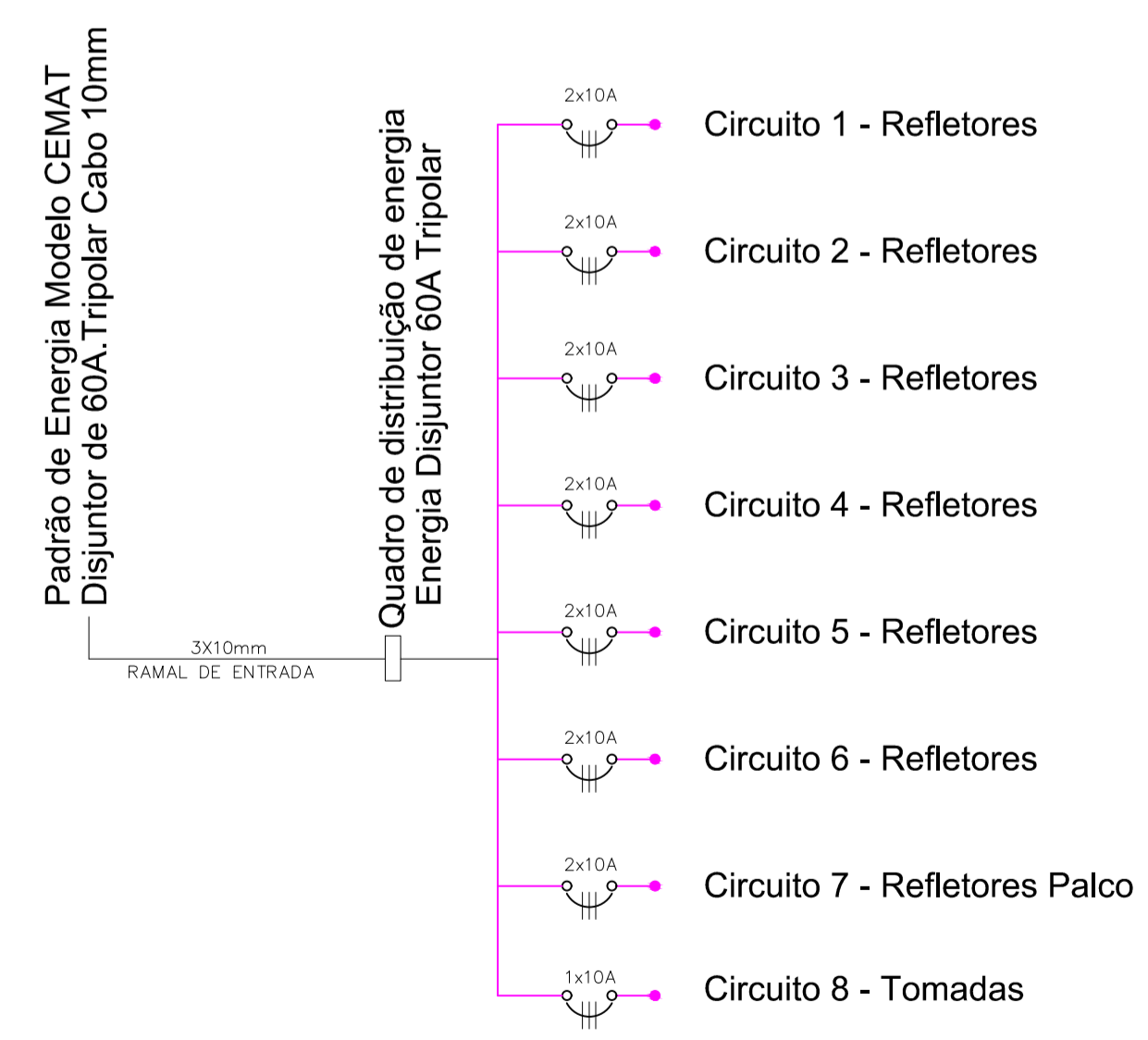


PL. DISTRIBUIÇÃO ELÉTRICA - AMPL. SALA
ESC. 1:75



- LEGENDA
- QUADRO DE DISTR. DE LUZ E FORÇA C/BARRAMENTO, P/ 18 DISJUNTORES
 - REFLETOR 400W
 - ARANDELA
 - LUMINÁRIA, PLAFON, LAMP. ECON. 46W
 - TOMADA BAIXA - h = 30cm DO CHÃO
 - TOMADA MÉDIA - h = 110cm DO CHÃO
 - TOMADA ALTA - h = 210cm DO CHÃO
 - TOMADA DE TELEFONE - h = 30cm DO CHÃO
 - TOMADA LÓGICA - h = 30cm DO CHÃO
 - INTERRUPTOR SIMPLES 01 TECLA
 - INTERRUPTOR SIMPLES 02 TECLAS
 - INTERRUPTOR SIMPLES 03 TECLAS
 - CIRCUITO 1 - LÂMPADAS
 - CIRCUITO 2 - TOMADAS
 - CIRCUITO 3 - AR CONDICIONADO
 - ALIMENTAÇÃO
 - FIOS - RETORNO, FASE, NEUTRO E TERRA

DIAGRAMA UNIFILAR - QUADRA



QUADRO DE DISTRIBUIÇÃO DE CARGAS - AMPL. SALA

Circuito	Lâmpadas (46W)	Tomadas (180W)	Ar condic (2.100W)	TOTAL (W)	FIO (mm)	TENSÃO (V)	PROTEÇÃO (A)	FINALIDADE	BALANCEAM.			
									A	B	N	
1	10			460	1,5	127	1X10A	ILUMINAÇÃO	•	•	•	
2		02		360	2,5	127	1X10A	TOMADAS				•
3			02	4.200	6,0	220	2X20A	AR CONDIC.	•	•	•	
POTÊNCIA NOMINAL TOTAL =				5.020	16,00	220	2X30A					

UTILIZAÇÃO DE PADRÃO DE ENTRADA E QUADRO DE DISTRIBUIÇÃO EXISTENTE, COM AMPLIAÇÃO PARA 03 DISJUNTORES

QUADRO DE DISTRIBUIÇÃO DE CARGAS - QUADRA

Circuito	Lâmpadas (46W)	Arandelas (40W)	Tomadas (180W)	Refletores (400W)	TOTAL (W)	FIO (mm)	TENSÃO (V)	PROTEÇÃO (A)	FINALIDADE	BALANCEAMENTO			
										A	B	C	N
1				02	800	6,0	127	2X10A	REFLETORES	•	•	•	•
2				02	800	6,0	127	2X10A	REFLETORES		•	•	•
3				02	800	6,0	220	2X10A	REFLETORES			•	•
4				02	800	6,0	220	2X10A	REFLETORES	•		•	•
5				02	800	6,0	220	2X10A	REFLETORES		•	•	•
6				02	800	6,0	220	2X10A	REFLETORES	•	•	•	•
7				02	800	6,0	220	2X10A	REFL. DO PALCO	•	•	•	•
8			03		540	2,5	110	1X10A	TOMADAS		•		•
POTÊNCIA NOMINAL TOTAL =					6.140	10,00	220	3X60A					

ENTRADA DO PADRÃO EXISTENTE E QUADRO DE DISTRIBUIÇÃO, COM ATERRAMENTO E PORTA PARA 18 DISJUNTORES

OBS.: ACIONAMENTO DOS PROJETORES DA QUADRA DIRETO NO QUADRO DE LUZ E FORÇA (DISJUNTORES).

Rua Cambará, 918 - Sala 01 - Centro
Guarantã do Norte - MT
Contato: (66) 3552-2459 / 9976-5539
E-mail: ark.fabi@hotmail.com
Fabiana de David - Arq^{ta} e Urb^a

PROJETO INSTALAÇÕES ELÉTRICAS

TIPO DE OBRA: ESCOLA MUNICIPAL DE 1º GRAU ESTRELINHA DO NORTE
MODALIDADE: REFORMA E AMPLIAÇÃO
LOCAL: RUA ALCIDES MORENO CAPELINI, QUADRA 18, LOTE 04, CENTRO, GUARANTÃ DO NORTE/MT

PROPRIETÁRIO: DECLARO QUE A APROVAÇÃO DO PROJETO PELA PREFEITURA NÃO IMPLICA NO RECONHECIMENTO DO DIREITO DE PROPRIEDADE DO TERRENO.
LOCALIZAÇÃO:

MUNICÍPIO DE GUARANTÃ DO NORTE
C.N.P.J.: 03.239.019/0001-83

AUTOR DO PROJETO: **FABIANA DE DAVID**
ARQ^{ta} URB^a - CAL: A44114-7

RESP. TÉCNICO:

ESCALA: INDICADA
DATA: FEVEREIRO/2016
DESENHO: FABIANA

ASSUNTO: PL. DISTR. ELÉTRICA - QUADRA
PL. DISTR. ELÉTRICA - AMPL. SALA
QD DE DISTRIBUIÇÃO DE CARGAS

FOLHA Nº: **ELETR. ÚNICA**

ÁREAS:
ÁREA ESCOLA: 2.128,41 m²
ÁREA QUADRA: 772,82 m²
ÁREA AMPLIAÇÃO SALA: 100,73 m²

APROVAÇÃO: