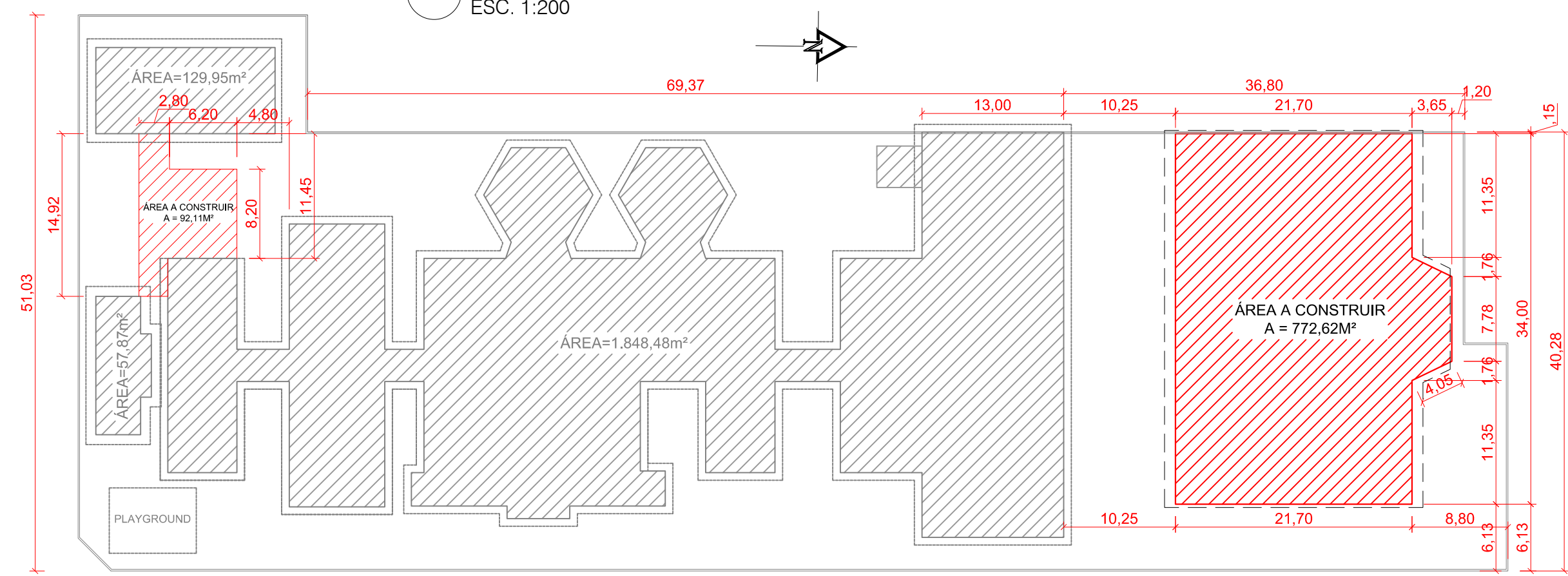


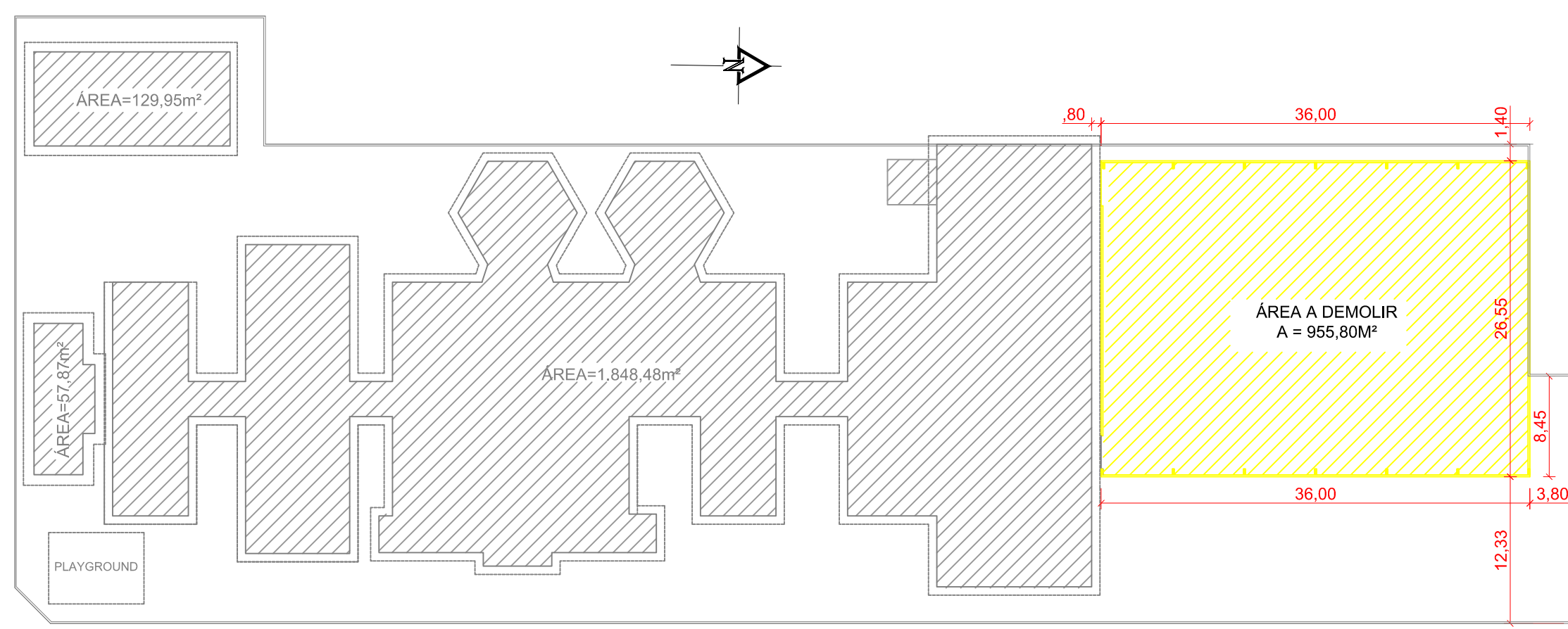
PLANTA BAIXA
ESC. 1:200



LEGENDA

- EXISTENTE A PERMANECER
- A DEMOLIR
- A CONSTRUIR

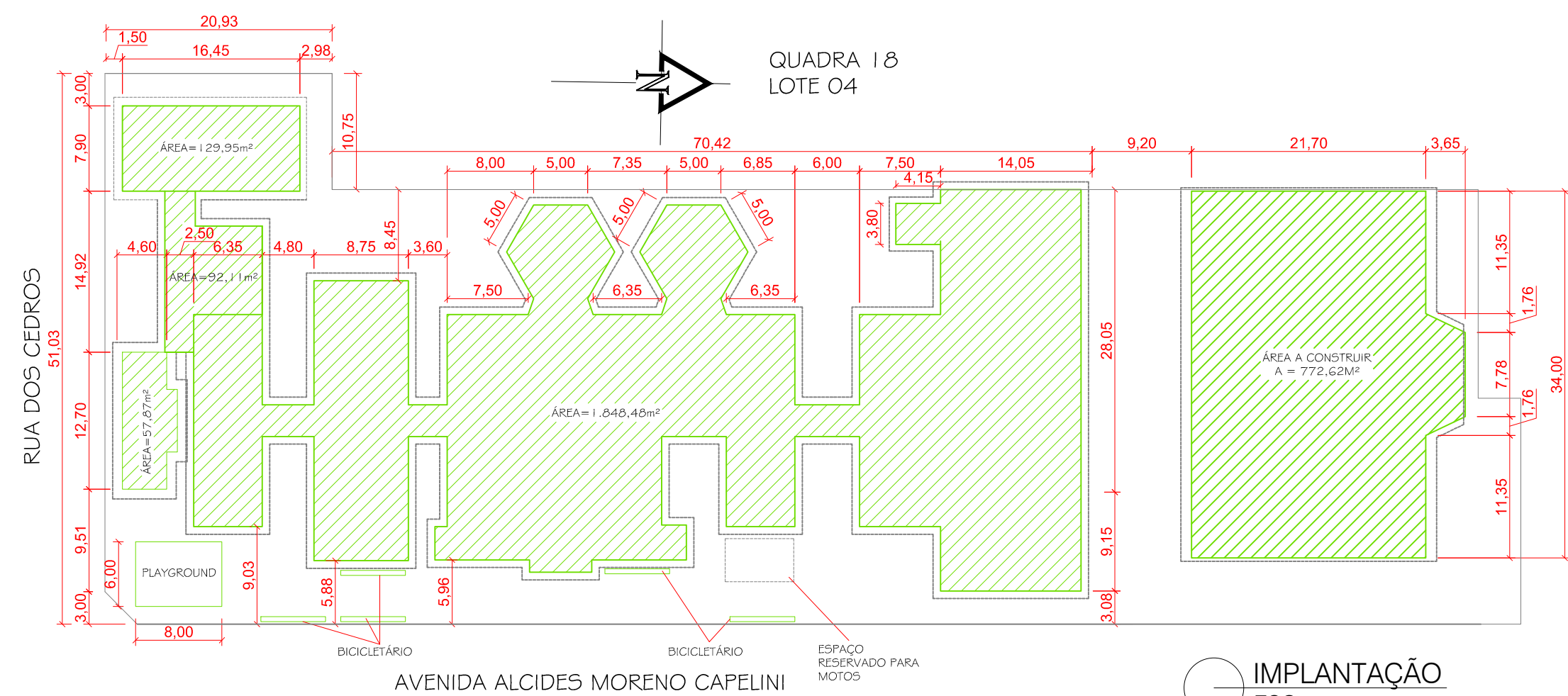
PLANTA DE CONSTRUÇÃO
ESC. 1:450



LEGENDA

- EXISTENTE A PERMANECER
- A DEMOLIR
- A CONSTRUIR

PLANTA DE DEMOLIÇÃO
ESC. 1:450



IMPLANTAÇÃO
ESC. 1:500



Rua Cambará, 918 - Sala 01 - Centro
Guarantã do Norte - MT
Contato: (66) 3552-2459 / 9976-5539
E-mail: ark.fabi@hotmail.com
Fabiana de David - Arq^{ta} e Urb^a

PROJETO ARQUITETÔNICO

TIPO DE OBRA: ESCOLA MUNICIPAL DE 1º GRAU ESTRELINHA DO NORTE
MODALIDADE: REFORMA E AMPLIAÇÃO
LOCAL: RUA ALCIDES MORENO CAPELINI, QUADRA 18, LOTE 04, CENTRO, GUARANTÃ DO NORTE/MT

PROPRIETÁRIO: MUNICÍPIO DE GUARANTÃ DO NORTE
AUTOR DO PROJETO: FABIANA DE DAVID
RESP. TÉCNICO:



ESCALA: INDICADA
DATA: FEVEREIRO/2016
DESENHO: FABIANA

ASSUNTO: PLANTA BAIXA, PLANTA DE CONSTRUÇÃO, PLANTA DE DEMOLIÇÃO, IMPLANTAÇÃO
FOLHA Nº: ARQ. 01/03
ÁREAS: ÁREA ESCOLA: 2.128,41 m², ÁREA QUADRA: 772,62 m², ÁREA AMPLIAÇÃO SALA: 100,73 m²